



## IHR TRAUMHAUS IN SCHWADERNAU

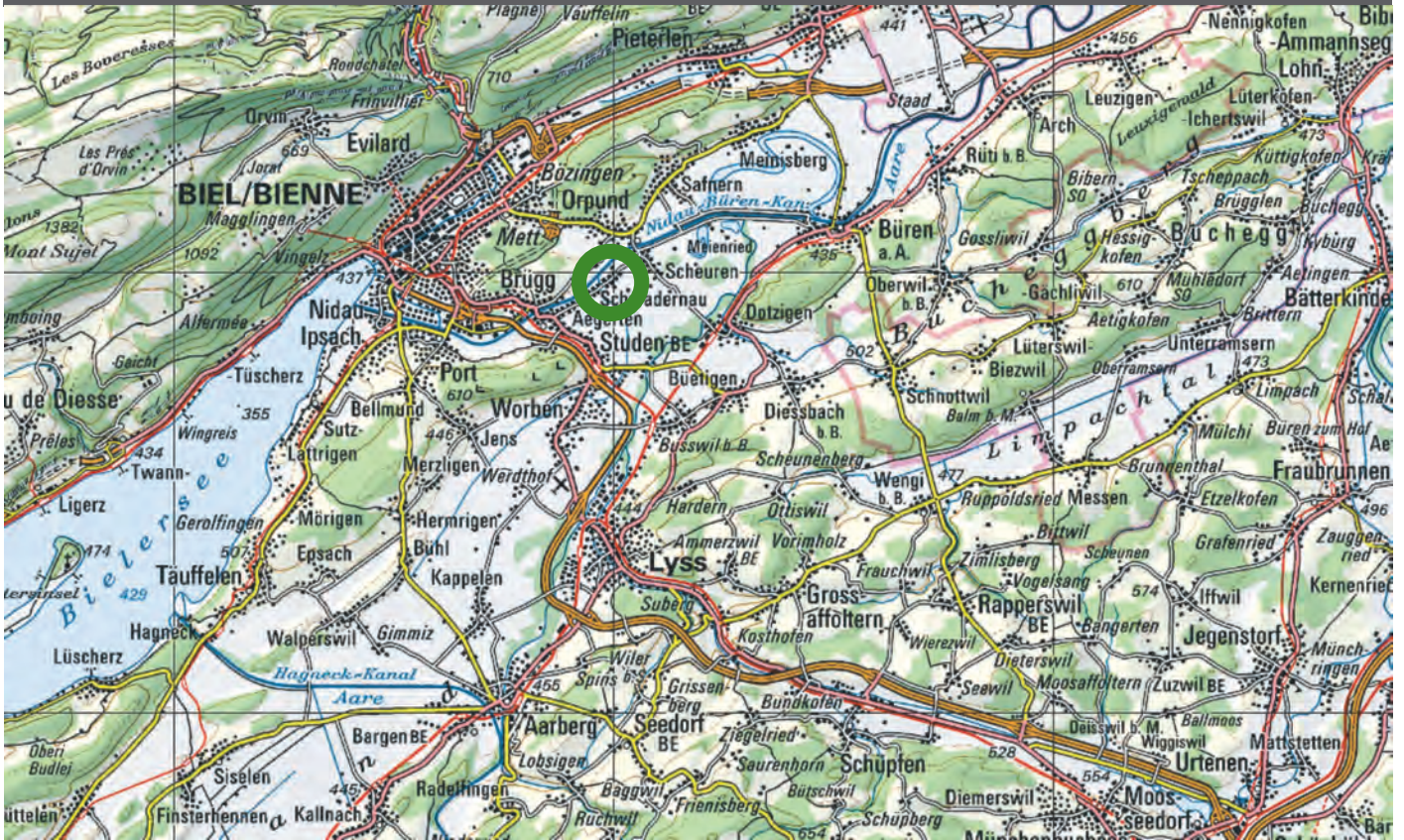
ÜBERBAUUNG HAUPTSTRASSE / ROSENWEG

6 Doppel-Einfamilienhaeuser  
mit je 2 Einstellhallenplätzen

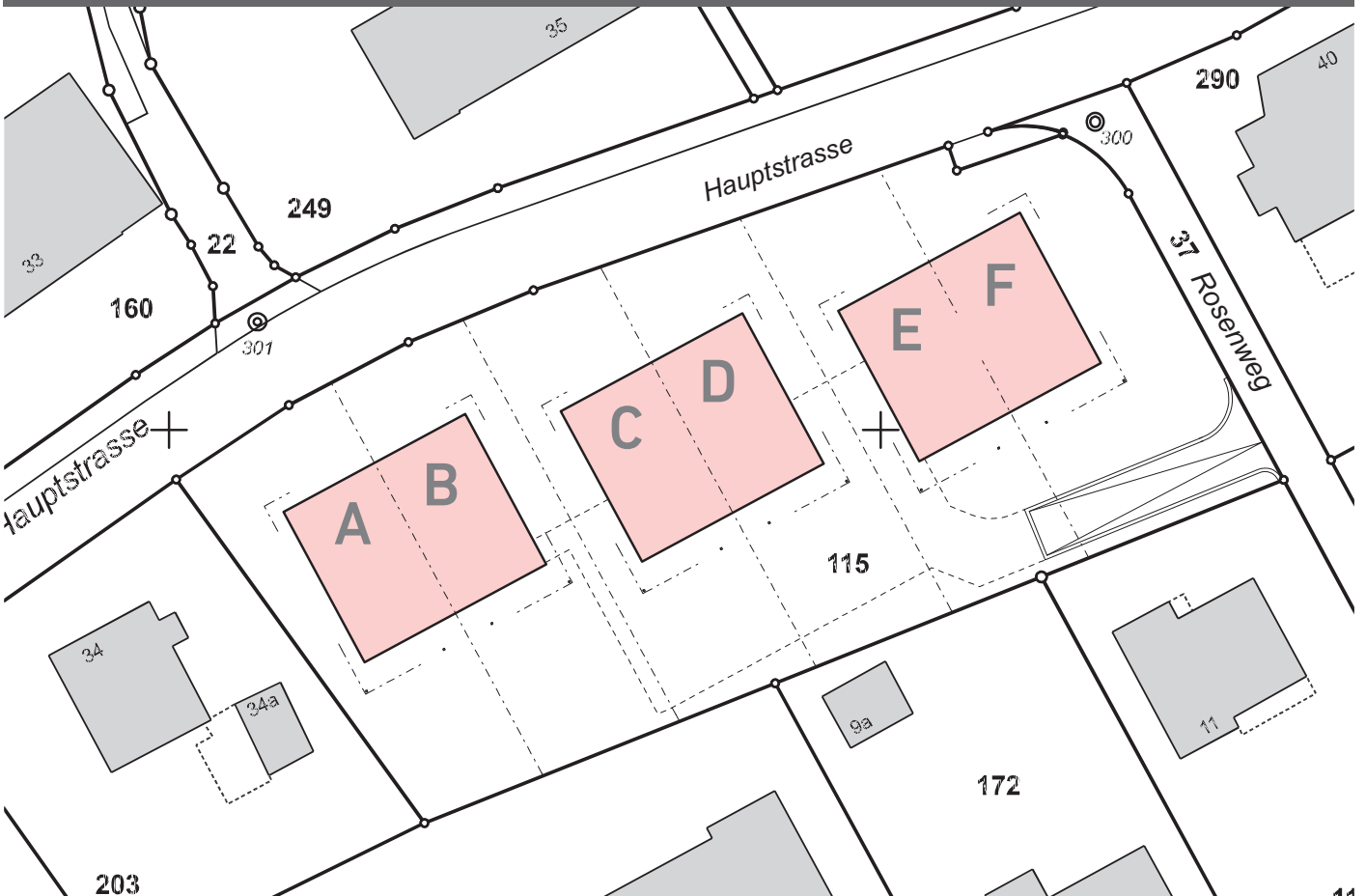
[www.lieginvest.ch](http://www.lieginvest.ch)



# SCHWADERNAU LAGE



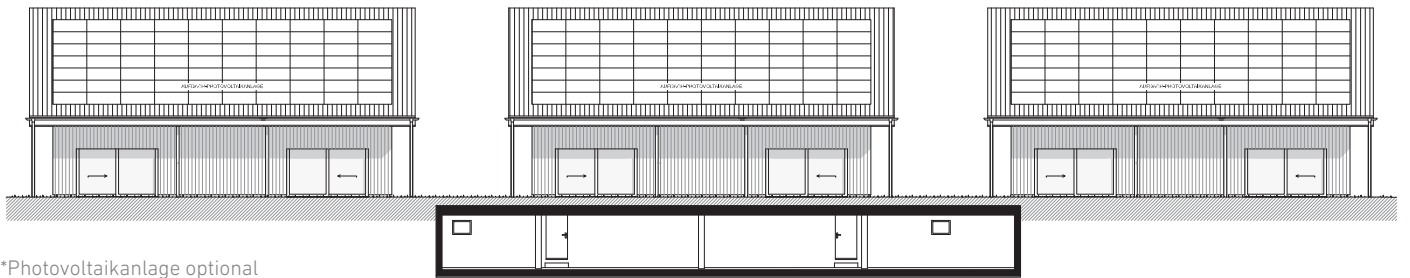
# SITUATION





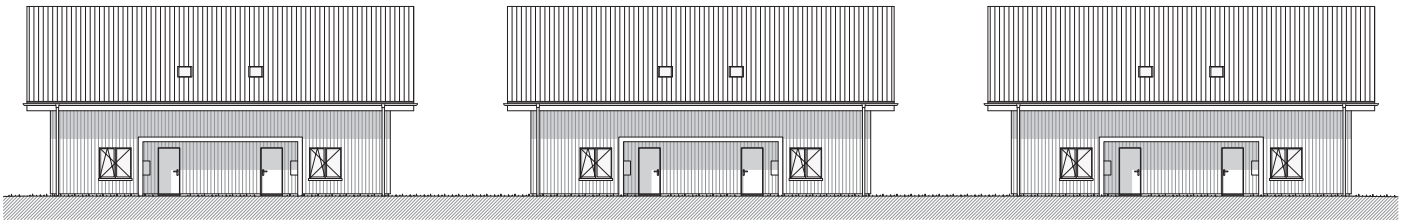
# PROJEKT ANSICHTEN

## SUED



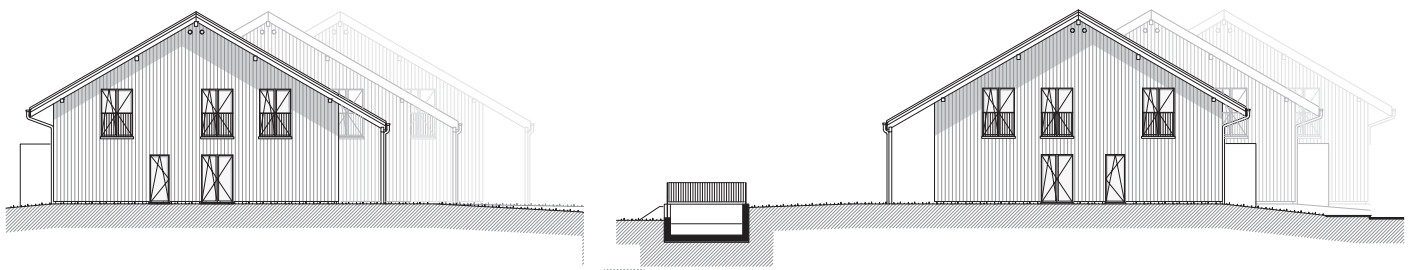
\*Photovoltaikanlage optional

## NORD



## WEST

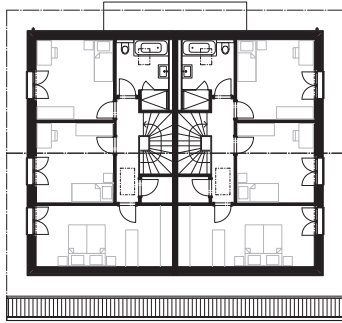
## OST



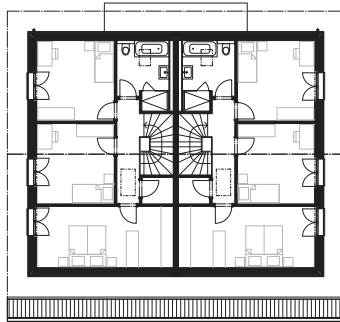
# PROJEKT UEBERSICHT

## OBERGESCHOSS

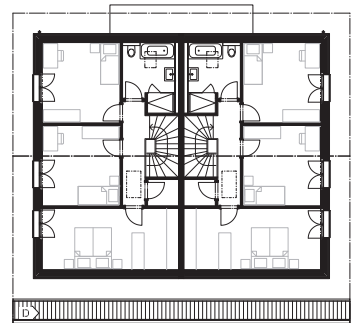
A B



C D

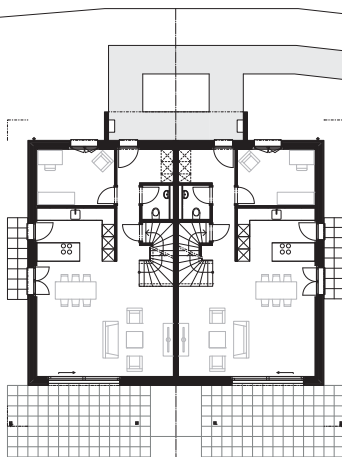


E F

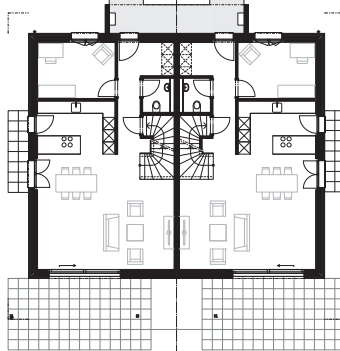


## ERDGESCHOSS

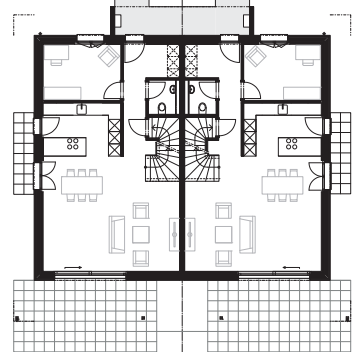
A B



C D



E F

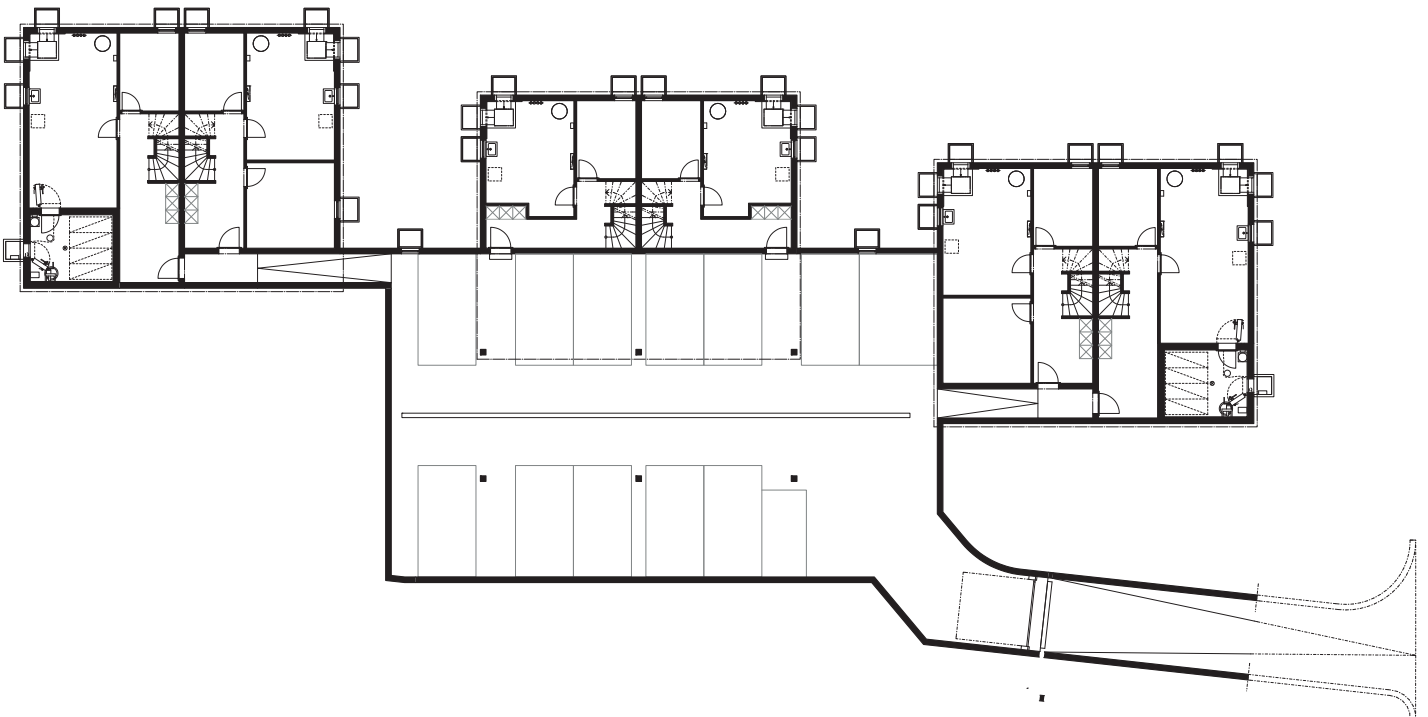


# INNENANSICHT WOHNEN UNTERGESCHOSS



## UNTERGESCHOSS

A B C D E F

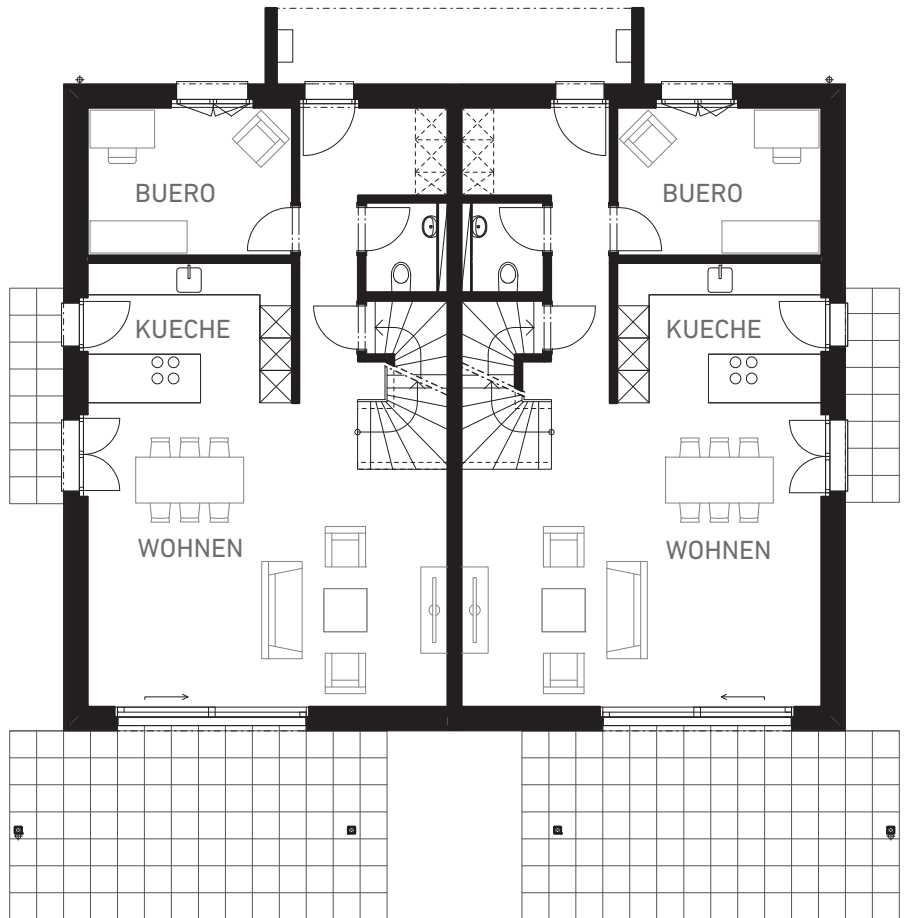


# DOPPELEINFAMILIENHAUS

5 ½ ZIMMER 129.5m<sup>2</sup> NWF

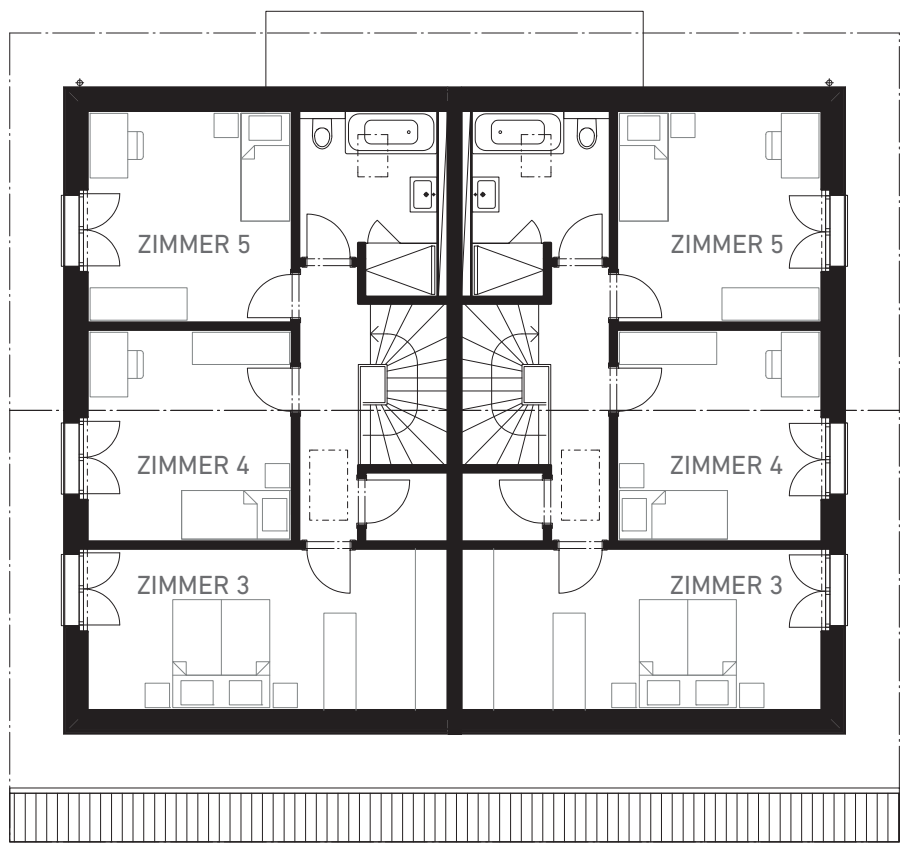
## ERDGESCHOSS

Wohnen	34.4 m <sup>2</sup>
Büro	10.5 m <sup>2</sup>
Küche	9.9 m <sup>2</sup>
Entrée	6.5 m <sup>2</sup>
Sep. WC	2.1 m <sup>2</sup>



## OBERGEHOSS

Zimmer 3	20.1 m <sup>2</sup>
Zimmer 4	14.9 m <sup>2</sup>
Zimmer 5	14.9 m <sup>2</sup>
Galerie	6.3 m <sup>2</sup>
Bad	7.8 m <sup>2</sup>
Reduit	2.0 m <sup>2</sup>





# BESCHRIEB

## AUSBAU-STANDARD

### FUNDATION / WAENDE

- Fundamentplatte aus Stahlbeton
- Aussenwaende UG in wasserdichtem Stahlbeton
- Aussenwaende in den Erd- und Obergeschossen in Einschalen-Backsteinmauerwerk, Stahlbeton wo erforderlich
- Innenwaende in den Erd- und Obergeschossen in Backstein, teilweise Stahlbeton

### DECKEN

- Decken aus Stahlbeton
- Alle Treppen aus vorgefertigten Betonelementen

### FASSADE

- Backstein mit 200mm Aussen-daemmung
- Holzfassade

### SANITAERANLAGEN

- Einrichtung Badezimmer, Duschen und WC-Raume gemass Anordnung in den Grundrissplaenen
- Ein Aussenhahnen pro Wohneinheit mit Absperrventil und Entleergarnitur.

### ELEKTROINSTALLATIONEN

Untergeschoss:

- AP-Montage
- Je Kellerraum mind. 1 Lampenstelle in Ausschaltung mit einer Steckdose unter dem Schalter und einer separaten Dreifachsteckdose.

Wohngeschosse:

- Hauseingang 1 Lampenstelle mit Wandlampe und Bewegungsmelder. 1 Sonnerie mit Gong
- Entree: 1 Lampenstelle in Wechselschaltung mit je einer Steckdose unter den Schaltern.
- Wohnen: 1 geschaltete Steckdose in Wechselschaltung, 2 Dreifachsteckdosen. 1 Multimediadose (Radio / TV / Kabelmodem), 1 Telefonanschluss
- Essen: 1 Lampenstelle in Wechselschaltung, 1 Dreifachsteckdose.
- Kueche: 1 Lampenstelle in Wechselschaltung, 1 Anschluss fuer Kuechenbeleuchtung, 1 Dreifachsteckdose.
- Zimmer: 1 Lampenstelle in Ausschaltung, 1 Steckdose unter Schalter und 2 Dreifachsteckdosen, Multimediadose

### HEIZUNG

- Luft/Wasser-Waermepumpe je Wohneinheit
- Waermeverteilung mit Fussbodenheizung, Aussensteuerung, Zonenventile und Regulierungsmotoren.
- Warmwasseraufbereitung je Wohneinheit ueber Waermepumpe

### SONNENSCHUTZ

- Lamellenstoren 90 mm, aus Metall, Bedienung mit Elektroantrieb bei allen Fenstern (exkl. der Fenster in Sanitaerraemen)

### SCHLOSSERARBEITEN

- Treppengelaender in Metall inkl. Handlauf
- Franzoesische Balkongelaender aus Metall, in Leibung montiert

### FENSTER

- Holz-Aluminiumfenster in Wohngeschossen mit dreifach Isolierverglasung, Ausfuehrung nach aktuellen SIGAB Empfehlungen.
- Drehfluegelfenster und Fenster-tueren mit einem Drehkippschlag.
- Schiebetuere im Wohnen/Essen als Hebeschiebetuere.

### KUECHE

- Moderne Kueche in gehobener Qualitaet
- Granitabdeckung
- Spuelbecken mit Schwenkauslaufarmatur
- flaechenbuendig eingebautes Glaskeramikkochfeld
- Geschirrspuehler
- Kuehlschrank mit Gefrierfach
- Backofen
- Dampfabzug, Umluft mit Aktivkohlefilter

### GIPSER UND MALERARBEITEN

- Waende im Erd- Obergeschoss mit Grundputz und Abrieb 1.5 mm Koernung kunststoffverguetet, weiss
- Betondecken im Erd-, Obergeschoss mit Grundputz und Spritzputz 1.0 mm Koernung kunststoffverguetet, weiss

### SCHREINER

- Tueren im Untergeschoss mit Blockrahmen, Tuerblatt glatt zum deckend streichen
- Innentueren mit Rahmen auf Futter und Verkleidung, Tuerblatt mit CPL Dekor weiss
- Hauseingangstueren mit Fingerprint

### BODENDAEMMUNG

- Erdgeschoss: Waermedaemmung 140 mm auf eine PE-Matte verlegt.
- Obergeschoss: Waermedaemmung 20 mm und Trittschalldaemmung 20 mm.

### BODENBELAEGE PARKETT

- Wohnen / Essene
- Kueche
- Zimmer und Galerie
- Treppe vom Erd- ins Obergeschoss

### PLATTEN

Boeden:

- Entree
- Sanitaerraume
- Sockelplatten mit fertiger Sichtkante zu Plattenboeden.

Waende:

- In Sanitaerraemen alle Waende mit Keramik-Platten, teilweise raumhoch

### SCHUTZRAUM

Schutzraum im Untergeschoss von Haus A und Haus F inkl. Zubehoer

*Ausfuhrungsbedingte Aenderungen und Anpassungen bleiben vorbehalten.*

## PREISE VERKAUF

HAUS «A»	Landanteil 332m <sup>2</sup>	1'050'000.--
HAUS «B»	Landanteil 326m <sup>2</sup>	1'042'000.--
HAUS «C»	Landanteil 329m <sup>2</sup>	1'028'000.--
HAUS «D»	Landanteil 325m <sup>2</sup>	1'012'000.--
HAUS «E»	Landanteil 307m <sup>2</sup>	1'000'000.--
HAUS «F»	Landanteil 293m <sup>2</sup>	988'000.--

*Preis inkl. 2 Einstellhallen-Plätze*

*Die optionale Photovoltaik-Anlage ist im Verkaufspreis nicht enthalten*

*Die in dieser Dokumentation enthaltenen Angaben und Grundrisse dienen der allgemeinen Information und erfolgen ohne Gewähr. Sie bilden nicht Bestandteil einer vertraglichen Vereinbarung. Ausführungsbedingte Änderungen und Anpassungen bleiben vorbehalten. Angebot unverbindlich und freibleibend*

## KONTAKT

### **Bauherrschaft**

einf. Gesellschaft Projekt Schwadernau  
Riedliweg 17  
3292 Busswil BE

### **Architektur**

BAUTEC AG  
Riedliweg 17  
3292 Busswil BE

### **Verkauf**

BAUTEC AG  
Riedliweg 17  
3292 Busswil BE  
Detaillierte Auskünfte erhalten Sie bei:

Dominic Heutschi

T 032 387 44 38

M 076 444 43 27

E immo@bautech.ch